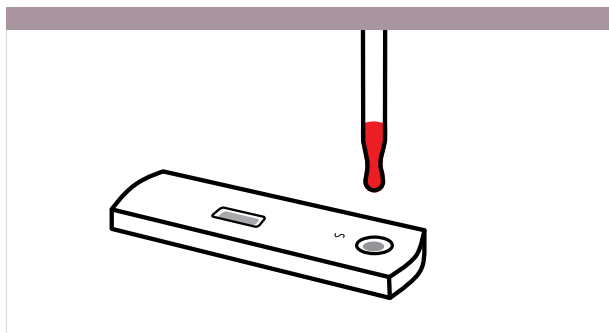


MNITOP OPTIMA IM

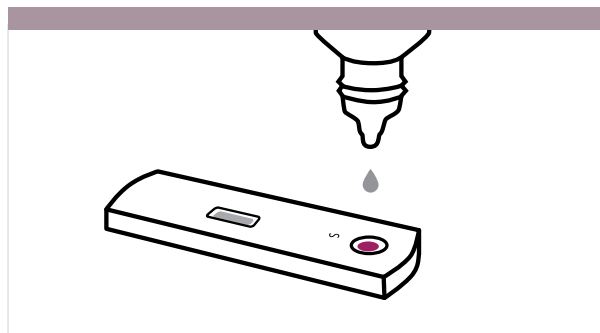
Pikakäyttöohje



1 Seerumi- tai plasmanäytteet: siirrä 1 tippa näytettä näytekaivoon (S).

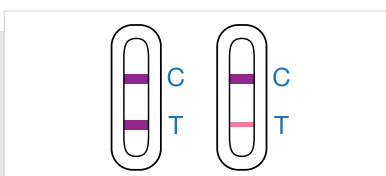
Laskimosta otetut kokoverinäytteet: siirrä 2 tippaa näytettä näytekaivoon (S).

Kapillaarinäytteenä otetut kokoverinäytteet: täytä kapillaariputki ja siirrä 50 µl kapillaarinäytteenä otetusta verinäytteestä näytekaivoon (S).



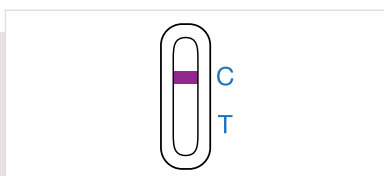
2 Lisää 1 tippa puskuria ja käynnistä ajastin. Lue tulokset 5 minuutin kuluttua. Tulos tulee tulkita viimeistään 10 minuutin kuluttua.

Tulosten tulkinta



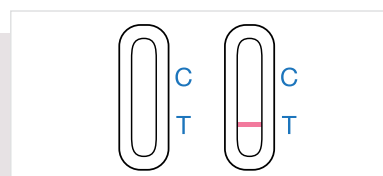
Positiivinen tulos

Kaksi selvästi erottuvaa värillistä viivaa tulee näkyviin. Toisen viivan tulee näkyä kontrolliviiva-alueella (C) ja toisen testiiviiva-alueella (T).



Negatiivinen tulos

Yksi värillinen viiva näkyy kontrolliviiva-alueella (C). Selvää värillistä viivaa ei näy testiiviiva-alueella (T).



Virheellinen tulos

Kontrolliviiva (C) ei tule näkyviin. Riittämätön näytemäärä tai virheellinen menettely ovat todennäköisimmät syyt kontrolliviivan puuttumiseen.

Varotoimet, näytteenotto ja näytteen valmistelu

- » Vain ammattimaiseen in vitro -diagnostiikkaan.
- » Ei saa käyttää viimeisen käyttöpäivän jälkeen.
- » Testin on oltava suljetussa pussissa käyttöön saakka.

- » MNITOP OPTIMA IM -testiin voidaan käyttää kokoverta, sitraattitai EDTA- kokoverta tai plasmaa.
- » Seerumi- ja plasmanäytteitä voidaan säilyttää 2–8 °C:n lämpötilassa korkeintaan 3 päivää. Laskimosta otettua kokoverta tulee säilyttää 2–8 °C:n lämpötilassa, jos testi tehdään 2 päivän kuluessa näytteenotosta.



Orion Diagnostica Oy
Koivu-Mankkaan tie 6 B, PL 83, 02101 Espoo
Puh. 010 426 2709, Faksi 010 426 2794,
www.oriondiagnostica.fi

8066-01FI, 03/2016

| Tuote | Tuotenumero | Tilausnumero Mediq Suomesta Oy:stä |
|-----------------------------|-------------|------------------------------------|
| MNITOP OPTIMA IM, 20 testiä | 148676 | 1701574 |

Tutustu käyttöohjeisiin ennen testin suorittamista.