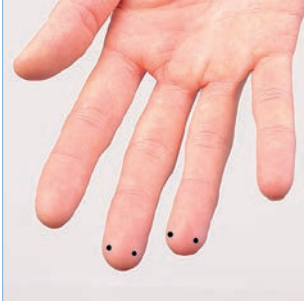
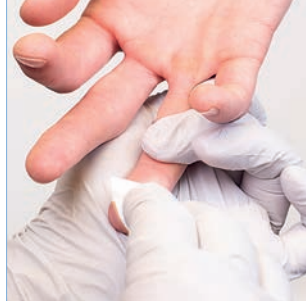


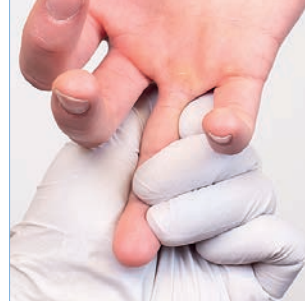
# QuikRead go<sup>®</sup> easy CRP



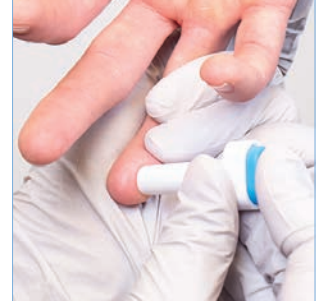
**1** Ota näyte lämpimästä/ lämmitetystä kädestä. Näytteenottokohdat ovat keskisormen ja nimettömän laidat.



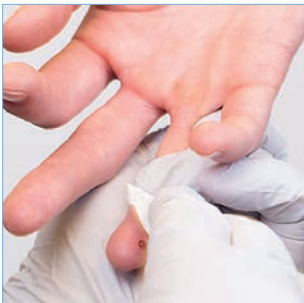
**2** Puhdista näytteenottosormi alkoholilla kostutetulla puhdistuslapulla. Yksi pyyhkäisy riittää. Anna sormen kuivua.



**3** Tue peukalolla näytteenottosormea. Purista etu- ja keskisormella näytteenottosormea koko sormen pituudelta niin, että saat pistopaikan pinkeäksi.



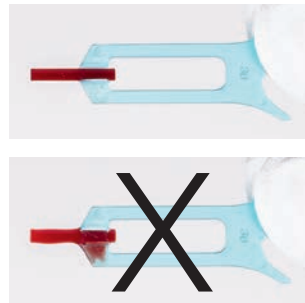
**4** Aseta lansetti tiukasti ihoa vasten ja pistä sormeen reikä sopivan kokoisella reikällä sopivan kokoisella lansetilla. Hellitä puristusote.



**5** Purista ja pyyhi ensimmäinen pisara pois. Purista uusi iso pyöreä pisara, josta otat näytteen. Näytteenottosormea tulee puristaa kunnolla, mutta ei yhtäjaksoisesti.



**6** Pidä näytteenotinta lähes vaakatasossa ja ota näyte asettamalla kärki juuri veripisaran pinnan alle. Täytä näytteenottimen kapillaariosa kokonaan. Älä pyyhi näytteenotinta.



**7 Huom!** Tarkista, että kapillaariosa on täynnä. **Älä pyyhi näytteenotinta!** Jos näytteenottimessa on ylimääräistä näytettä, hävitä näytteenotin.

Oikea näytteenotto-  
tekniikka:

- Lämmitä kädet
- Vältä lypsämistä
- Vältä yhtäjaksoista puristamista

# QuikRead go<sup>®</sup> easy CRP

## Näytteenottokohdat

Jos potilaan kädet ovat kylmät, ne ovat hyvä lämmittää näytteenoton helpottamiseksi. Peukalo ja etusormi ovat tarttumasormia, siksi niistä ei suositella otettavan näytettä. Pikkusormessa on huomattavasti ohuempi ihokerros kuin muissa sormissa ja se saattaa aiheuttaa riskin osua luuhun. Kapillaarisuonia on sormien sivuissa enemmän ja koska hermoja on vähemmän kuin keskellä sormea, näytteenoton aiheuttama kipu vähenee.

## Näytteenottokohdan puhdistus

Näytteenottokohdan puhdistaminen on tärkeää mahdollisen tulehduksen välttämiseksi. Anna alkoholin/veden kuivua iholta ennen näytteenottoa, jotta ne eivät laimenna näytettä. Kostealla iholla veripisara ei myöskään pysy pyöreänä.

## Näytteenottoasento

Potilaan kättä on hyvä pitää kiinni tukevalla otteella, jotta potilas ei vetäisi kättä pois pistettäessä. Näytettä otettaessa puristetaan potilaan sormi verekkääksi.

## Pisto

Lansetteja on olemassa sekä pistäviä että viiltäviä. Viiltohaava on usein tehokkaampi kuin pistohaava. Liian pienellä lansetilla on vaikea saada tarpeeksi suurta veripisaraa. Valitse sopivan kokoinen lansetti kullekin potilaalle. Lansetti painetaan tukevasti ihoa vasten, jotta pisto ei jää pinnalliseksi.

Valitse oikea pistosyvyys, jos käytät säädettävää lansettia. Liian syvä pisto tuottaa turhaa kipua sekä lisää kudosnesteiden määrää. Aikuisilla ja isommilla lapsilla pistosyvyys on noin 2 millimetriä. Potilailla, joilla on paksu iho, voidaan käyttää syvempää pistoa takevää lansettia. Pienelle lapselle pistosyvyys saa olla enintään 1,5 millimetriä.

## Pisara

Ensimmäinen pisara on pääosin kudosnesteitä, siksi se pyyhitään pois. Anna veren muodostua kunnan pisaraksi ennen näytteenottoa. Näytteenottosormea tulee puristaa kunnolla, mutta ei yhtäjaksoisesti eikä pistoreiän vierestä. Jos näytteen saamiseksi joutuu puristamaan sormea, täytyy puristusotetta välillä löysätä. Liian voimakas puristus voi lisätä kudosnesteiden määrää näytteessä.

## Näytteenottimen täyttäminen (10 µl)

Pidä QuikRead go Sample Collector 10 µl -näytteenotinta lähes vaakatasossa ja ota näyte asettamalla kärki juuri veripisaran pinnan alle. Täytä näytteenottimen kapillaariosa kokonaan. Näyte imeytyy näytteenottimen kapillaariosaan kapillaarivoimalla. Näyte otetaan veripisaran sivulta, eikä näytteenotinta saa painaa ihoa vasten. Jos näytteenotinta pidetään alaviistossa näytteenoton aikana, se voi jäädä vajaaksi tai siihen voi tulla ilmakuplia. Näytteeseen ei saa tulla ilmakuplia, koska liian pieni näytemäärä vaikuttaa määrityksen luotettavuuteen. Älä pyyhi näytteenotinta. Jos näytteenottimessa on ylimääräistä verta, hävitä näytteenotin.

## Näytteen laittaminen kyvettiin

Ota kyvetin foliosuoja pois ennen näytteenottoa. Laita näytteenotin kyvettiin ja sulje kyvetti huolellisesti korkilla. Älä paina korkin turkoosia sisäosaa alas.

## Laadukas näyte takaa oikean tuloksen.

### Yhteystiedot

Aidian Oy

info@aidian.fi

050 380 9684

Tilaukset: Mediq Suomi Oy, puh. 020 112 1510 tai  
asiakaspalvelu@mediq.com

www.aidian.fi / www.quikread.com

### Yhteensopiva seuraavien testien kanssa:

- QuikRead go easy CRP